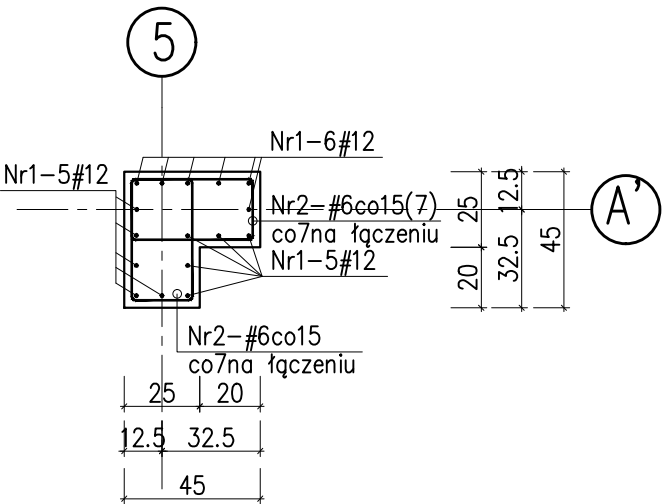
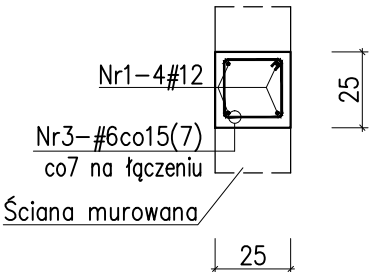


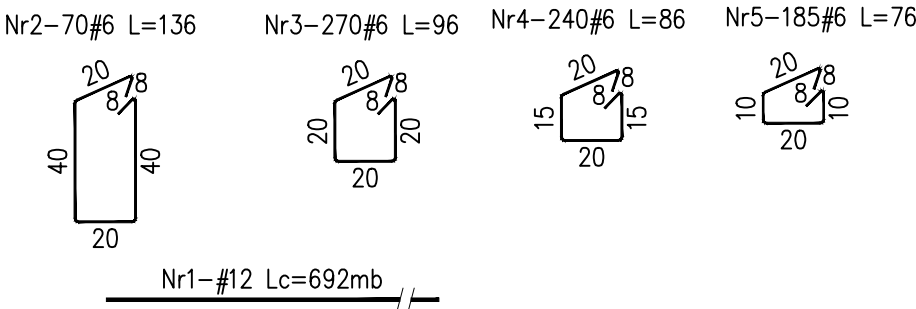
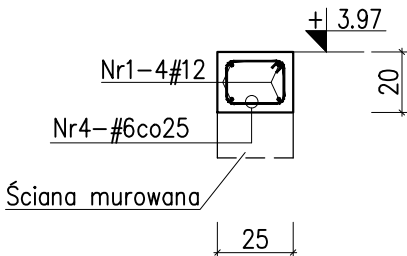
Słup S1, szt.1
Ls=4.39m Lc=4.97m



Rdzeń R1, szt.5
Ls=4.39m, Lc=4.97m, szt.5

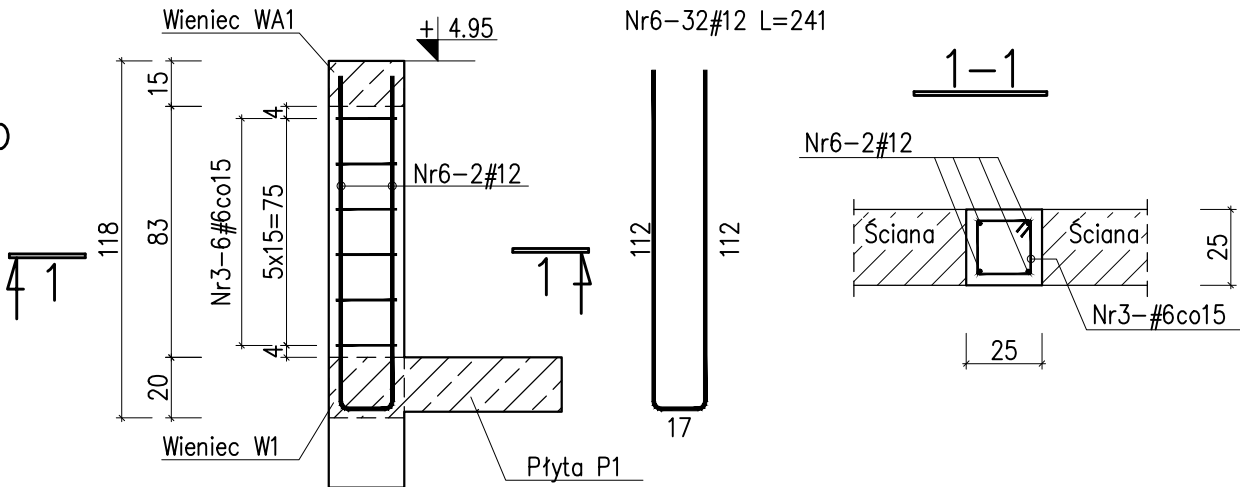
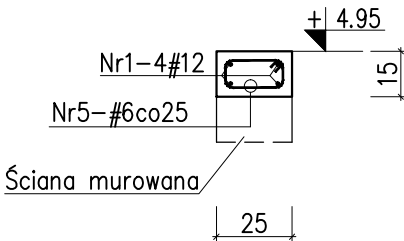


Wieniec W1 Lc=60mb



Rdzeń RA1, szt.16

Wieniec WA1 Lc=45.5mb



Wykaz stali zbrojeniowej					
Nr	średnica #	długość [cm]	ilość sztuk	Długość całkowita A-IIIIN	
				#6	#12
1	12	69200	1	-	692,00
2	6	136	70	95,20	-
3	6	96	270	259,20	-
4	6	86	240	206,40	-
5	6	76	185	140,60	-
6	12	241	32	-	77,12
Długość całkowita [m]				701,40	769,12
Masa jednostkowa [kg/m]				0,222	0,888
Masa [kg]				155,71	682,98
Masa razem [kg]				838,69	

Uwagi:

- Rysunek rozpatrywać razem z opisem technicznym konstrukcji i projektem architektury.
- Beton należy zagęszczać mechanicznie.
- Wszystkie poziomy podano względem ± 0.00 budynku.

Beton C25/30
#Stal B (B500B)
klasa ekspozycji XC1
otulina zbrojenia 25mm

Nazwa i adres obiektu: PROJEKT BUDOWLANY PRZEBUDOWA I ROZBUDOWA BUDYNKU HYDROFORNI ZE ZMIANĄ SPOSOBU UŻYTKOWANIA NA POTRZEBY BUDYNKU GARAŻOWO-WARSZTATOWEGO (KAT. XVII), BUDOWA BUDYNKU GARAŻOWEGO Z WIATĄ (KAT. XVII) ORAZ MAGAZYNU SOLI (KAT. VIII) W RAMACH ZADANIA INWESTYCYJNEGO- PRZEBUDOWA BUDYNKU HYDROFORNI W BYSZEWACH Nowosolna, obr. Byszewy, m. Byszewy, id. dz.100608_2.0003.48/1			Nr strony	Nr rysunku K-13
Treść rysunku: Rdzenie, słupy, wieńce żelbetowe			Skala: 1:25	Data: PAŹDZIERNIK 2024
Branża: konstrukcyjna	Projektant (imię i nazwisko): mgr inż. Łukasz Staszak	Nr uprawnień: LOD/3367/PWBKb/17 w specjalności konstrukcyjnej	Podpis:	
	Projektant sprawdzający: mgr inż. Dariusz Lenarcik	LOD/2277/POOK/13 w specjalności konstrukcyjnej		